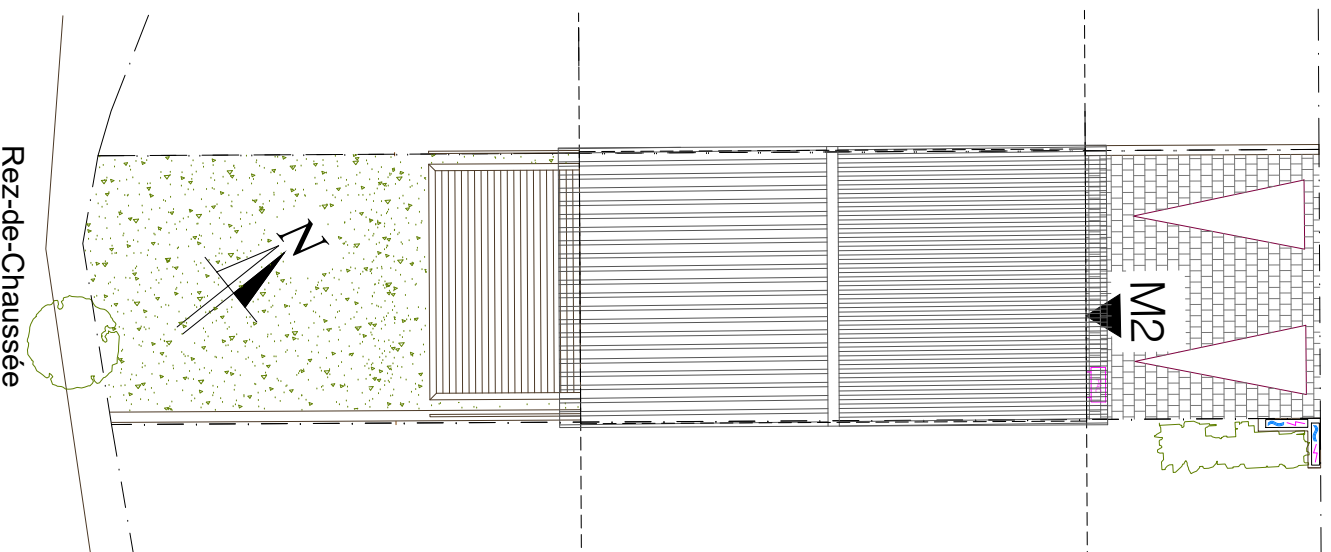


Chemin de la Tousque
83120 PLAN DE LA TOUR



Echelle



Rez-de-Chaussée

Des modifications sont susceptibles d'être apportées à ce plan en fonction des nécessités techniques de la réalisation, tant en ce qui concerne les dimensions libres, que l'équipement. Les surfaces et hauteurs sous plafond indiquées sont approximatives. Les rebombées, soffites, faux-plafonds, ainsi que l'emplacement des équipements sanitaires ne sont pas tous figurés ou le sont à titre indicatif et sont susceptibles de varier en situation, en nombre et dimension.

* Les emplacements dévolus aux équipements ménagers et à ceux liés au lavage du linge sont représentés sur le plan de vente en correspondance avec les différents raccords nécessaires en électricité et en eau; aucun de ces éléments n'est fourni, à l'exception de l'évier sur meuble suivant descriptif.

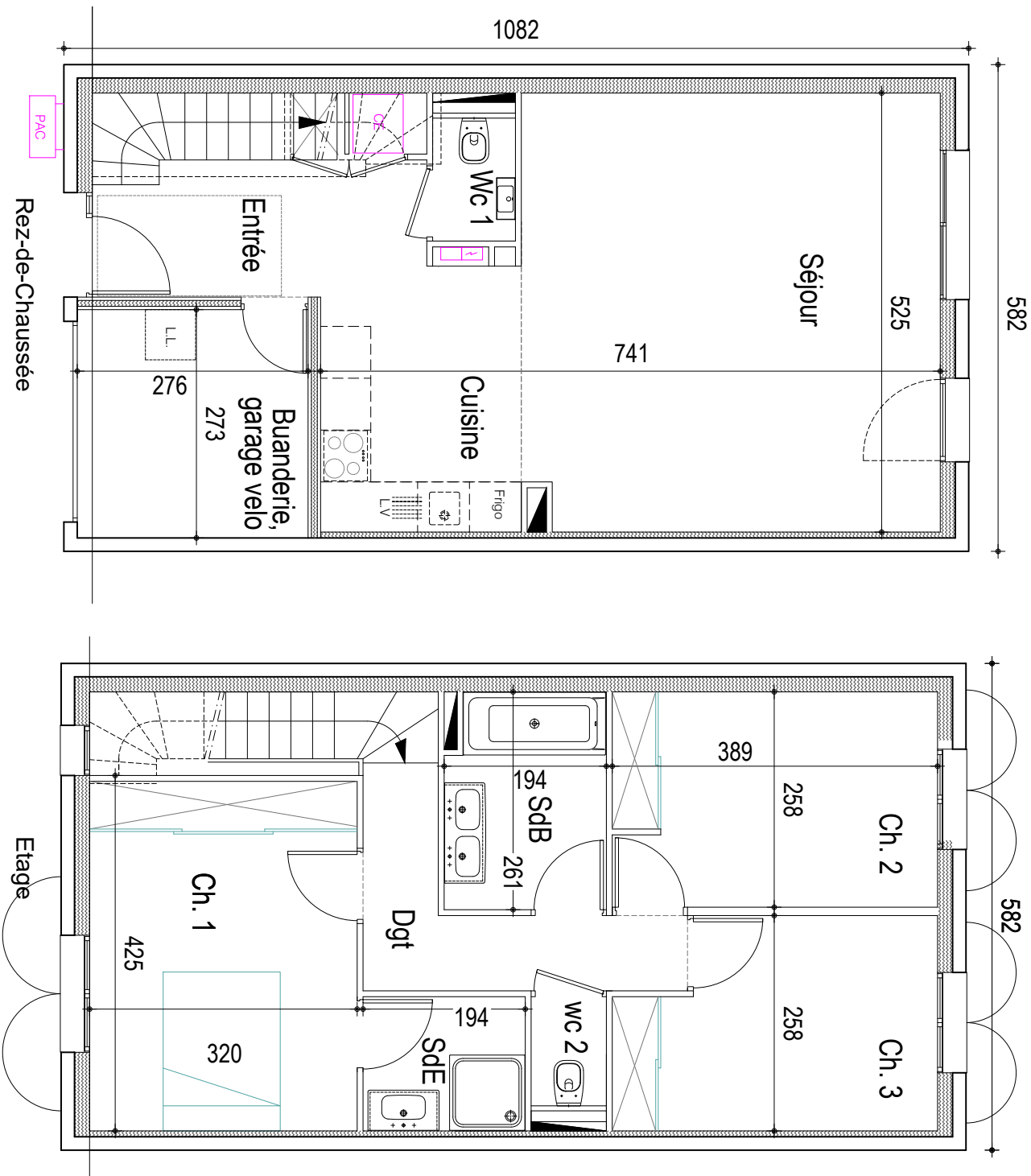


MAISON 4 PIECES
Maison M2 - 89 m²

Entrée	7,9 m ²
WC 1	1,5 m ²
Séjour + Cuisine	32,8 m ²
Dégagement/pallier	5,3 m ²
WC 2 étage	1,2 m ²
Chambre 1	13,4 m ²
Salle d'eau	3,1 m ²
Salle de Bain	4,9 m ²
Chambre 2	10 m ²
Chambre 3	9 m ²
SURFACE HABITABLE TOTALE	89,1 m²
Terrasse	16,2 m ²
Jardin	42 m ²
Cheminement/stationnement	28,3 m ²
Buanderie/Garage	7,4 m ²
Parcelle	151 m ²

Légende

Tableau électrique	Faux-Plafond
Porte fenêtre	Meuble vasque
Fenêtre	Evier
Chaudière thermodynamique	Lave vaisselle
Gaine technique	Lave linge
Placard	Cuisson



Rez-de-Chaussée

Etage

Des modifications sont susceptibles d'être apportées à ce plan en fonction des nécessités techniques de la réalisation, tant en ce qui concerne les dimensions libres, que l'équipement. Les surfaces et hauteurs sous plafond indiquées sont approximatives. Les rebornées, soffites, faux-plafonds, ainsi que l'emplacement des équipements sanitaires ne sont pas tous figurés ou le sont à titre indicatif et sont susceptibles de varier en situation, en nombre et dimension.

* Les emplacements dévolus aux équipements ménagers et à ceux liés au lavage du linge sont représentés sur le plan de vente en correspondance avec les différents raccordements nécessaires en électricité et en eau, aucun de ces éléments n'est fourni, à l'exception de l'évier sur meuble suivant descriptif.

AU COEUR DU PLAN

RESIDENCE

Chemin de la Tousque
83120 PLAN DE LA TOUR



MAISON 4 PIECES Maison M2 - 89 m²

Entrée	7,9 m ²
Wc 1	1,5 m ²
Séjour + Cuisine	32,8 m ²
Dégagement/pallier	5,3 m ²
Wc 2 étage	1,2 m ²
Chambre 1	13,4 m ²
Salle de bain	3,1 m ²
Salle de Bain	4,9 m ²
Chambre 2	10 m ²
Chambre 3	9 m ²
SURFACE HABITABLE TOTALE	89,1 m²
Terrasse	16,2 m ²
Jardin	42 m ²
Cheminement/stationnement	28,3 m ²
Buanderie/Garage	7,4 m ²
Parcelle	151 m ²

Légende

Tableau électrique	Faux-Plafond
Porte fenêtre	Meuble vasque
Fenêtre	Evier
Chauffe-eau thermodynamique	Lave-vaisselle
Gaine technique	Lave linge
Placard	Cuisson